

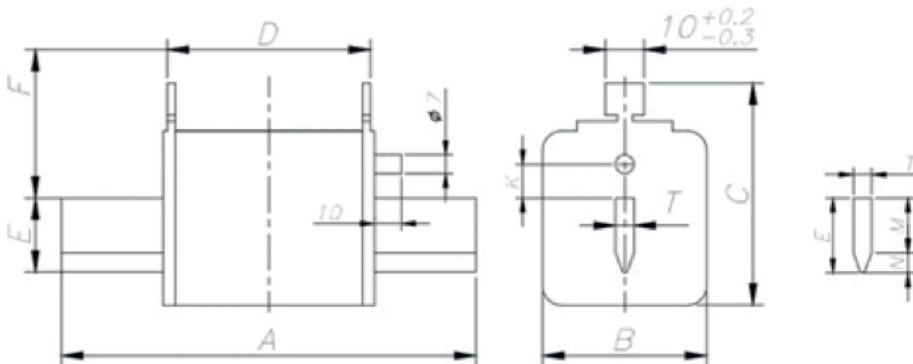


## Cartouche industrielle à couteau type gG taille 2 - avec percuteur - 250A Réf : ACRI-FC250A



### Caractéristiques produit

- Cartouche industrielle à couteaux type gG (gL)
- Avec percuteur - Taille 2
- Calibre 250A - Tension 500V
- Pouvoir de coupure 120000A
- Conforme aux normes NFC 60-200-2 et NF HD/IEC 60269-2 HPC (Haut Pouvoir de Coupure)



NH	A	B	C	D	T*E	F	M	N	K
NH1	135	48	62	66	6*20	30	15	5	5.5
NH2	149	58	72	66	6*25	31	20	5	7
NH3	149	68	85	66	6*32	37	27	5	7